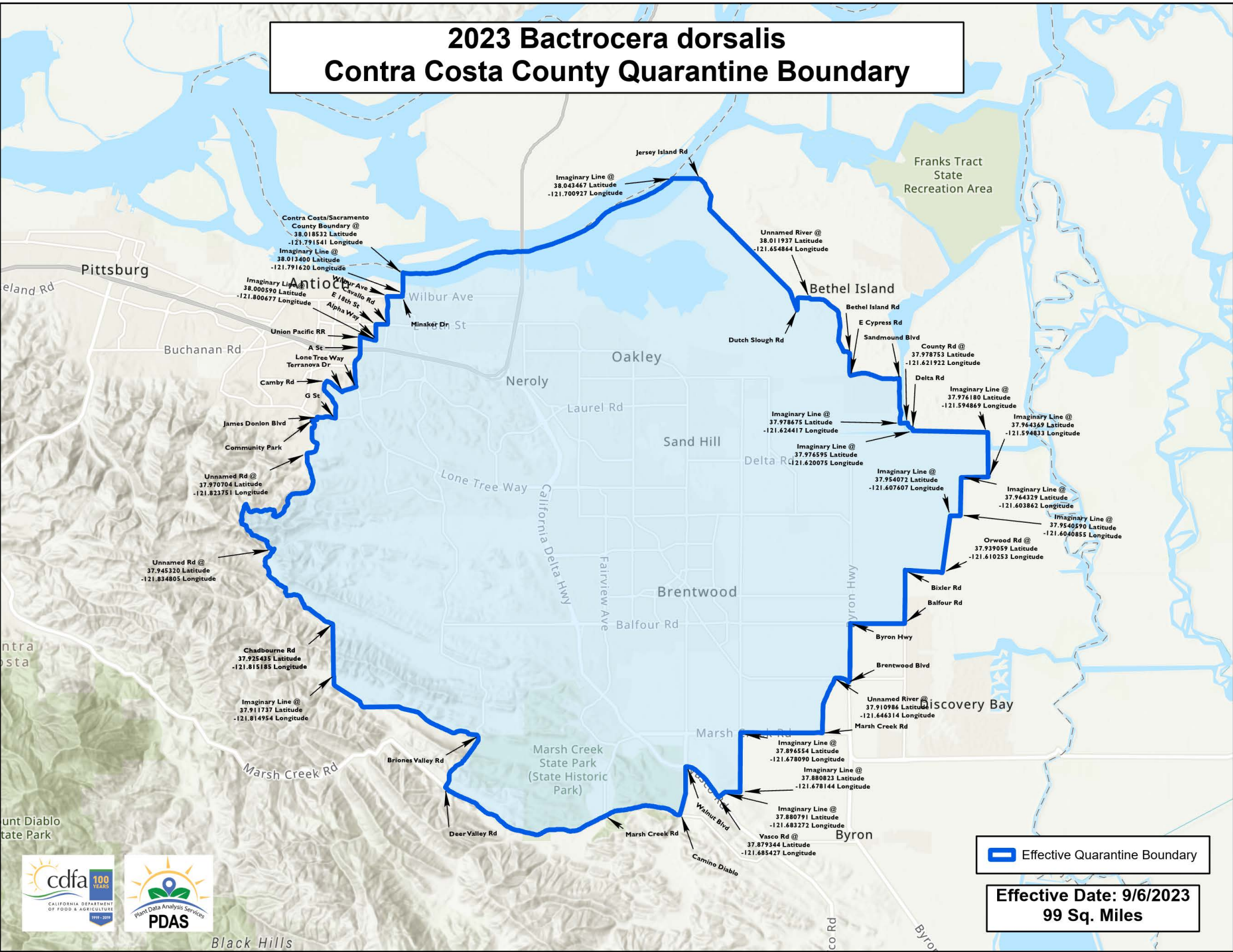


2023 *Bactrocera dorsalis* Contra Costa County Quarantine Boundary



Pittsburg

Buchanan Rd

Oakley

Sand Hill

Brentwood

Byron

Franks Tract
State
Recreation Area

California Delta Hwy

Mount Diablo
State Park

Black Hills



Effective Quarantine Boundary

Effective Date: 9/6/2023
99 Sq. Miles

Contra Costa/Sacramento
County Boundary @
38.018532 Latitude
-121.791541 Longitude
Imaginary Line @
38.013400 Latitude
-121.791620 Longitude

Imaginary Line @
38.000590 Latitude
-121.800677 Longitude

Union Pacific RR
A St
Lone Tree Way
Terranova Dr
Camby Rd
G St

James Donlon Blvd
Community Park

Unnamed Rd @
37.970704 Latitude
-121.823751 Longitude

Unnamed Rd @
37.945320 Latitude
-121.834805 Longitude

Chadbourne Rd
37.925435 Latitude
-121.815185 Longitude

Imaginary Line @
37.911737 Latitude
-121.814954 Longitude

Marsh Creek Rd
Briones Valley Rd

Deer Valley Rd
Marsh Creek Rd

Walnut Blvd
Camino Diablo

Imaginary Line @
38.043467 Latitude
-121.700927 Longitude

Unnamed River @
38.011937 Latitude
-121.654864 Longitude

Bethel Island

Dutch Slough Rd

Bethel Island Rd

E Cypress Rd

Sandmound Blvd

Imaginary Line @
37.978675 Latitude
-121.624417 Longitude

Imaginary Line @
37.976595 Latitude
-121.620075 Longitude

Imaginary Line @
37.954072 Latitude
-121.607607 Longitude

Imaginary Line @
37.976180 Latitude
-121.594869 Longitude

Delta Rd

Imaginary Line @
37.964329 Latitude
-121.603862 Longitude

Imaginary Line @
37.9540590 Latitude
-121.594833 Longitude

Imaginary Line @
37.9540590 Latitude
-121.603862 Longitude

Orwood Rd @
37.939059 Latitude
-121.610253 Longitude

Bixler Rd

Balfour Rd

Byron Hwy

Brentwood Blvd

Discovery Bay

Unnamed River @
37.910986 Latitude
-121.646314 Longitude

Marsh Creek Rd

Imaginary Line @
37.896554 Latitude
-121.678090 Longitude

Imaginary Line @
37.880823 Latitude
-121.678144 Longitude

Imaginary Line @
37.880791 Latitude
-121.683272 Longitude

Vasco Rd @
37.879344 Latitude
-121.685427 Longitude

Byron

co Rd

Byron

County Rd @
37.978753 Latitude
-121.621922 Longitude